



Serie imageRUNNER ADVANCE DX C3900

SICUREZZA E DIGITALIZZAZIONE AI MASSIMI LIVELLI

PRESTAZIONI OTTIMALI E UN'ESPERIENZA UTENTE SENZA PRECEDENTI GRAZIE A TECNOLOGIE SEMPRE PIÙ INNOVATIVE

Il futuro del business è digitale. Canon imageRUNNER ADVANCE DX è una nuova generazione di dispositivi multifunzione intelligenti progettati per supportare e accelerare ogni fase della tua trasformazione digitale. Evolvendo ulteriormente la pluripremiata tecnologia Canon imageRUNNER ADVANCE, la sua tecnologia e il software all'avanguardia lavorano fianco a fianco per digitalizzare, automatizzare e ottimizzare i flussi di lavoro incentrati sui contenuti. Grazie alla nostra tecnologia, l'utilizzo dei dispositivi Canon diventa sempre più sicuro.

La serie Canon imageRUNNER ADVANCE DX C3900 offre una maggiore sicurezza e facilità di manutenzione, con flussi documentali intelligenti e una straordinaria qualità delle immagini. Ideali per uffici di piccole e medie dimensioni e per le grandi aziende che sono alla ricerca di una stampante multifunzione versatile ed efficiente, questi dispositivi silenziosi e sostenibili si integrano alla perfezione negli ambienti di lavoro ibridi. uniFLOW Online Express è fornito di serie e offre una gestione centralizzata dei dispositivi e una collaborazione sicura nel cloud.



**CONNETTIVITÀ
CLOUD**



SICUREZZA



PRODUTTIVITÀ



SOSTENIBILITÀ



**FACILE
MANUTENZIONE**

Canon

Serie imageRUNNER ADVANCE DX C3900

CONNETTIVITÀ CLOUD

- Il software integrato e basato su cloud uniFLOW Online Express (uFOE) offre un'unica soluzione integrata per migliorare la sicurezza dei dispositivi e semplificare la gestione delle stampe
- Scansiona e stampa documenti in modo sicuro da qualsiasi luogo grazie alla connettività cloud ottimizzata
- I formati di stampa riutilizzabili consentono un facile accesso ai documenti nel cloud
- Processi ottimizzati tramite la piattaforma Canon MEAP, grazie all'integrazione di soluzioni per l'acquisizione e la stampa di documenti, come uniFLOW Online
- Il dispositivo presenta applicazioni native come AirPrint, Mopria, Universal Print di Microsoft e l'app Canon PRINT Business

SICUREZZA

- La verifica del sistema all'avvio che supporta Platform Firmware Resiliency (NIST SP800-193) e la riattivazione automatica, il supporto SIEM e McAfee Embedded Control analizzano il dispositivo in tempo reale per rilevare e prevenire attacchi esterni
- TPM 2.0 (Trusted Platform Module) è fornito di serie e memorizza in modo sicuro le chiavi di crittografia, come le password
- Per rispettare i criteri di sicurezza della tua azienda, configura l'autenticazione del dispositivo, l'autenticazione a due fattori e le restrizioni delle funzioni per la sicurezza basate sul dispositivo e sul cloud
- L'archiviazione SSD crittografata amplia la protezione dei dati ed è più resistente alle vibrazioni e agli urti, per una maggiore affidabilità

- Passa a uniFLOW Online* per una maggiore sicurezza di stampa, per la stampa da dispositivi mobili e come ospite da qualsiasi macchina
- Riservatezza dei dati in tutta la rete garantita tramite IPsec, filtraggio delle porte e supporto TLS 1.3 e WPA3
- Aumenta ulteriormente il livello di sicurezza con lo strumento Security Navigator, facile da programmare, o consenti agli esperti di Canon di creare la soluzione migliore per il tuo ambiente aziendale

PRODUTTIVITÀ

- Stampa e scansione fino a 35 ppm e 270 ipm e flussi di lavoro a selezione rapida nella schermata principale
- Archiviazione automatica dei documenti con la funzione basata su cloud Assistente archiviazione di uniFLOW Online*
- Grazie alla possibilità di applicare** la pellicola antimicrobica opzionale a tutti i punti di contatto più comuni, consente un'interazione sicura con il dispositivo, senza compromettere l'esperienza utente
- Digitalizza i documenti in modo efficiente con comandi one-touch e flussi di lavoro a selezione rapida nella schermata principale
- Agevola il lavoro ibrido flessibile e riduce al minimo l'interazione con i dispositivi garantendo un'esperienza utente continua tramite l'app Canon PRINT Business
- Aumenta la produttività pinzando fino a 50 fogli con l'accessorio opzionale Instant Stapler, dalle dimensioni così ridotte che può essere lasciata direttamente sul dispositivo, sulla scrivania o in qualsiasi altro punto in ufficio, a casa e negli spazi di co-working

SOSTENIBILITÀ

- Modifica le impostazioni di stampa a livello di dispositivo per ridurre gli sprechi di carta e toner
- La rumorosità ridotta grazie all'insonorizzazione dell'esterno della stampante multifunzione garantisce un funzionamento silenzioso ed evita le distrazioni nelle aree di co-working
- La modalità di riattivazione a basso consumo riduce il consumo energetico per risparmiare energia e abbassare i costi di gestione
- La scansione di alta qualità priva di errori, che include la correzione digitale dell'inclinazione e un innovativo vetro anti-macchia, riduce gli sprechi
- La pinzatura ecologica riduce i costi dei punti metallici e contribuisce alla produzione e alla gestione di documenti nel rispetto dell'ambiente

FACILE MANUTENZIONE

- Risparmia sui costi e aumenta i tempi di attività dei dispositivi con miglioramenti innovativi ai componenti hardware che vengono sostituite di frequente, come parte del nostro portfolio imageRUNNER ADVANCE DX in costante evoluzione
- La previsione della durata dei prodotti di consumo consente di sostituire sistematicamente i componenti, riducendo i costi di manutenzione
- Gli utenti possono sostituire facilmente i materiali di consumo in modo rapido, accurato e sicuro per ridurre gli interventi dei tecnici

* uniFLOW Online è disponibile come Device Based Cloud Subscription per la gestione della stampa e dell'acquisizione dei documenti. In base alle esigenze aziendali, gli utenti possono passare a uniFLOW Online per accedere a una vasta gamma di ulteriori vantaggi, tra cui: una maggiore sicurezza con i metodi di autenticazione utente; flussi di lavoro personalizzati per migliorare la produttività; riduzione degli sprechi grazie al rilascio dei lavori direttamente sulla periferica; dashboard cloud intuitiva per visionare i dati in tempo reale; maggiore controllo sull'accesso e sull'uso per ridurre i costi di stampa. ** si consiglia di chiedere a un tecnico dell'assistenza di applicare la pellicola.

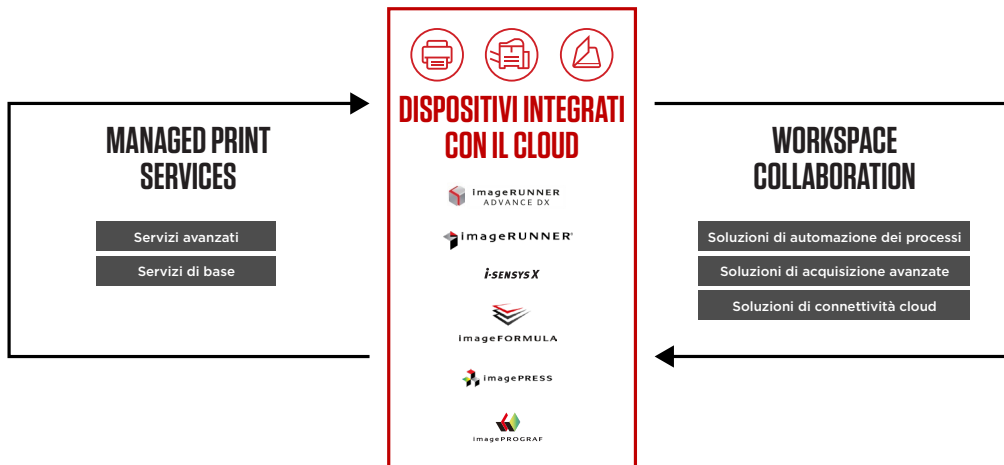
NOTA: alcune funzioni sono disponibili solo con la combinazione di imageRUNNER ADVANCE DX e uniFLOW Online

RIEPILOGO PRODOTTO

- Formato:** Colore A3
- Capacità di alimentazione carta (max.):** 2.300 fogli
- Tempo di riscaldamento:** 4 secondi o meno (Modalità avvio rapido)
- Capacità di finitura:** fascicolazione, raggruppamento, offset, pinzatura a sella, foratura, pinzatura ecologica, pinzatura on-demand
- Tipi di file supportati:** PDF, EPS, TIFF, JPEG e XPS
- Velocità di stampa:** 22-35 ppm
- Velocità di scansione:** 270 ipm (A4)
- Linguaggi di stampa:** UFR II, PCL6, Adobe® PostScript®3™
- Risoluzione di stampa:** 1.200 × 1.200

- L'elevata produttività è resa possibile dalle migliori velocità di stampa della categoria e dall'innovativa tecnologia di scansione.
- Il software cloud uniFLOW Online Express aiuta a mantenere elevata la produttività negli ambienti di lavoro ibridi.
- Possibilità di lavorare in modo sicuro e pratico in ambienti ibridi con funzionalità dei dispositivi quali cronologia utente personalizzata, pellicola antimicrobica protettiva (opzionale), stampa e scansione da dispositivo mobile utilizzando applicazioni come l'app Canon PRINT Business.
- La verifica del sistema all'avvio, McAfee Embedded Control, TPM 2.0 e il supporto SIEM proteggono documenti, rete e dispositivi.
- Le funzionalità di finitura migliorate e un maggior numero di tipi di carta consentono un'elevata qualità di produzione.
- La facilità di manutenzione garantisce l'affidabilità del dispositivo e ottimizza i tempi di attività.
- Digitalizza in modo efficiente i documenti grazie a flussi di lavoro automatizzati collegati ad applicazioni come OneDrive, SharePoint, Concur, DropBox e Microsoft Teams (richiede uniFLOW Online*).
- Riduci l'impatto ambientale e la rumorosità sul posto di lavoro con stampe e scansioni più silenziose.

SOLUZIONI PERSONALIZZATE PER SODDISFARE QUALUNQUE ESIGENZA



I servizi per la trasformazione digitale (DTS) di Canon integrano il nostro hardware e software leader di settore in un ecosistema tecnologico integrato, progettato per supportare il tuo processo di trasformazione. Questa offerta combina le soluzioni Managed Print Services e Workspace Collaboration per aiutarti a ottenere trasparenza e controllo sull'intero ciclo di vita dei documenti.

Canon

Canon Inc.
canon.com

Canon Europe
canon-europe.com

Italian edition

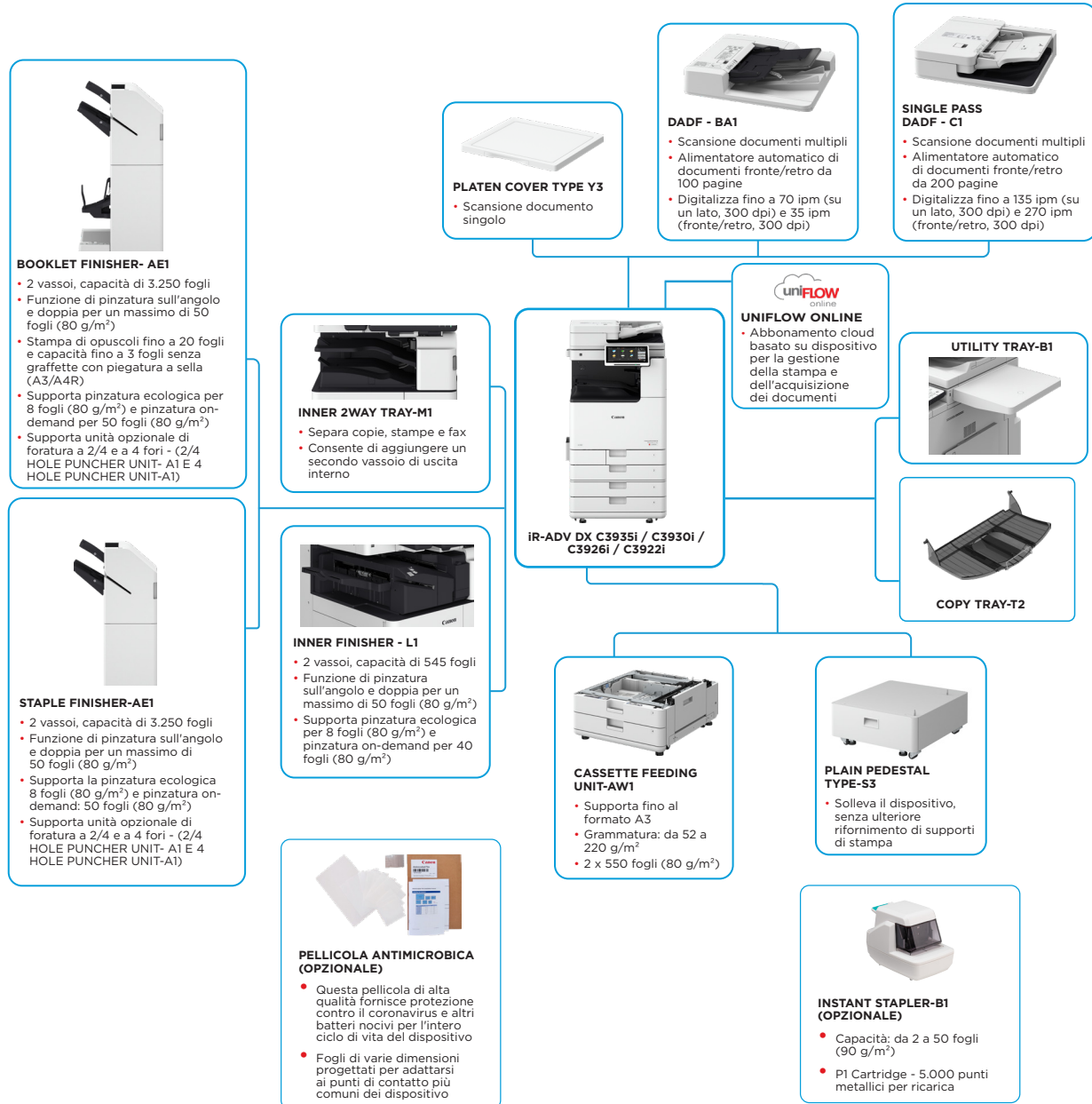
© Canon Europa N.V., 2023

Serie imageRUNNER ADVANCE DX C3900

DISPOSITIVI MULTIFUNZIONE INTELLIGENTI A3 A COLORI PROGETTATI PER UN'ELABORAZIONE EFFICIENTE E DI ALTA QUALITÀ DEI DOCUMENTI



OPZIONI DI CONFIGURAZIONE PRINCIPALI



Questa configurazione ha il solo scopo di illustrare il prodotto. Per un elenco completo delle opzioni e compatibilità, utilizza il [configuratore di prodotti online](#).

Unified Firmware Platform (UFP) garantisce la disponibilità degli ultimi aggiornamenti su funzionalità e dispositivi di sicurezza, per un'esperienza utente evoluta come in tutta la gamma prodotti IR ADVANCE DX.



SPECIFICHE TECNICHE

Serie imageRUNNER ADVANCE DX C3900

UNITÀ PRINCIPALE	Multifunzione laser a colori A3	Linguaggi di descrizione pagina	Standard: UFR II, PCL6, Adobe® PostScript®3™
Tipo di dispositivo	Stampa, copia, scansione, invio, archiviazione e fax opzionale	Direct Print Plus (RUI)	Tipi di file supportati: PDF, EPS, TIFF/JPEG e XPS
Funzionalità base	Processore Dual-core da 1,8 GHz	Stampa da dispositivi mobili e cloud	AirPrint, Mopria, Microsoft Universal Print, app Canon PRINT Business e uniFLOW Online (opzionale) Una vasta gamma di soluzioni software e soluzioni basate su MEAP è a disposizione per fornire stampa da dispositivi mobili o connessi a Internet e servizi basati su cloud in base alle proprie esigenze. Per maggiori informazioni, contatta un rappresentante di zona
Processore	Processore Dual-core da 1,8 GHz	Stampa standard del sistema operativo	Android/Windows® 10/Windows® 11/Chrome OS/ macOS (11.2 o versioni successive), iOS (15.2 o versioni successive), iPadOS
Pannello di controllo	Schermo Touch LCD TFT WSVGA da 10,1 pollici	Font	Font PS: 136 Roman Font PCL: 93 Roman, font a 10 Bitmap, 2 font OCR, Andalé Mono WT J/K/S/T*1 (giapponese, coreano, cinese semplificato e cinese tradizionale), font Barcode*2
Memoria	Standard: RAM 3,5 GB Lato CPU principale: 2 GB Elaborazione delle immagini Lato CPU: 1 GB + 0,5 GB (riservato per l'elaborazione delle immagini)	Funzioni di stampa	Stampa protetta, Filigrana di sicurezza, Intestazione o piè di pagina, Layout pagina, Stampa fronte/retro, Formati carta/orientamenti misti, Copertine fronte/retro, Riduzione toner, Stampa poster, Attesa forzata stampa, Data di stampa, Stampa programmata, Stampa tramite stampante virtuale
Archiviazione	Standard: (SSD) 256 GB Opzionale: (SSD) 1 TB	Sistema operativo	UFR II: Windows® 10/11/Server 2012/Server 2012 R2/Server 2016/Server 2019/Server 2022, MAC OS X (10.13 o versioni successive) PCL: Windows® 10/11/Server 2012/Server 2012 R2/Server 2016/Server 2019/Server 2022, MAC OS X (10.13 o versioni successive) PS: Windows® 10/11/Server 2012/Server 2012 R2/Server 2016/Server 2019/Server 2022, MAC OS X (10.13 o versioni successive) PPD: Windows® 10/11, MAC OS X (10.13 o versioni successive)
Connettività	RETE Standard: 1000Base-T/100Base-TX/10Base-T, Opzionale: rete LAN wireless (IEEE 802.11 b/g/n) ALTRO Standard: 1 USB 2.0 (Host), 1 USB 3.0 (Host), 1 USB 2.0 (periferica); Opzionale: Interfaccia seriale, Copy Control Interface	Velocità di stampa (bianco e nero e colori)	iR-ADV DX C3935i Solo fronte: fino a 35 ppm (A4, A5, A5R, A6R), fino a 17 ppm (A3), fino a 23 ppm (A4R) iR-ADV DX C3930i Solo fronte: fino a 30 ppm (A4, A5, A5R, A6R), fino a 15 ppm (A3), fino a 20 ppm (A4R) iR-ADV DX C3926i Solo fronte: fino a 26 ppm (A4, A5, A5R, A6R), fino a 15 ppm (A3), fino a 20 ppm (A4R) iR-ADV DX C3922i Solo fronte: fino a 22 ppm (A4, A5, A5R, A6R), fino a 15 ppm (A3), fino a 20 ppm (A4R)
Capacità di alimentazione carta (A4, 80 g/m²)	Standard: 1.200 fogli Vassoio multifunzione da 100 fogli 2 cassetti carta da 550 fogli Capacità massima: 2.300 fogli (con Cassette Feeding Unit-AW1)	Tempo di uscita della prima copia (A4, bianco e nero/colori)	iR-ADV DX C3935i: circa 5,5/7,4 secondi o meno iR-ADV DX C3930i/C3926i/C3922i: circa 6,1/8,4 secondi o meno
Capacità carta in uscita (A4, 80 g/m²)	Standard: 250 fogli Massimo: 3.450 fogli (con Staple Finisher-AE1 o Booklet Finisher-AE1 e Copy Tray-T2)	Risoluzione di copia (dpi)	600 x 600
Funzioni di finitura	Fascicolazione, raggruppamento, offset, pinzatura, pinzatura a sella, foratura, pinzatura ecologica, pinzatura on-demand * Le funzioni di finitura variano a seconda del dispositivo collegato.	Copie multiple	Fino a 999 copie
Tipi di carta supportati	Vassoio multiuso: sottile, comune, pesante*, riciclata, patinata*, colorata, ricalco, alta qualità, lucido, etichette, perforata, carta intestata, buste * Il formato SRA3 non è supportato per la carta patinata (257-300 g/m²) e pesante (257-300 g/m²). Cassetto superiore: sottile, comune, pesante, riciclata, colorata, alta qualità, lucido, perforata, carta intestata, buste Cassetto inferiore: sottile, comune, pesante, riciclata, colorata, alta qualità, lucido, perforata, carta intestata, buste* * Richiede Feeder Attachment A (standard).	Densità copia	Automatica o manuale (9 livelli)
Formati carta supportati	Vassoio multiuso: Formati standard: SRA3, A3, A4, A4R, A5, A5R, A6R, B4, B5, B5R Formati personalizzati: da 98,4 x 139,7 mm a 320,0 x 457,2 mm Formato libero: da 100 x 148 mm a 304,8 x 457,2 mm Buste: COM10 No.10, Monarch, ISO-C5, DL Formati personalizzati buste: da 98,0 x 98,0 mm a 320,0 x 457,2 mm Cassetto superiore: Formati standard: A4, A5, A5R, A6R, B5 Formati personalizzati: da 105,0 x 148,0 mm a 297,0 x 215,9 mm Buste: ISO-C5 Cassetto inferiore: Formati standard: A3, A4, A4R, A5, A5R, A6R, B4, B5, B5R Formati personalizzati: da 105,0 x 148,0 mm a 304,8 x 457,2 mm Buste*: COM10 No.10, Monarch, DL * Richiede Envelope Attachment A (standard).	Ingrandimento	Zoom variabile: da 25 a 400% (con incrementi dell'1%) Rapporti di riduzione/ingrandimento predefiniti: 25%, 50%, 70%, 100% (1:1), 141%, 200%, 400%
Grammature carta supportate	Vassoio multifunzione: da 52 a 300 g/m²* * Il formato SRA3 non è supportato per la carta patinata (257-300 g/m²) e pesante (257-300 g/m²). Cassetto superiore/inferiore: da 52 a 256 g/m² Fronte/retro: da 52 a 220 g/m²	Funzioni di copia	Rapporti R/E preimpostati per Area, Fronte/retro, Regolazione densità, Selezione tipo di originale, Modalità Interruzione, Stampa su due pagine, Originale fronte/retro, Creazione lavoro, N su 1, Aggiungi copertina, Inserisci fogli, Originali formati misti, Numerazione pagine, Numerazione serie di copie, Nitidezza, Cancellazione cornice, Filigrana protetta, Data di stampa, Margini, Print & Check, Negativo/Positivo, Ripeti immagini, Unione blocchi di lavoro, Riproduzione speculare, Memorizza nella casella di posta, Copia documenti di identità, Salta pagine bianche, Originale formato personalizzato, Modo colore, Prenotazione copia, Copia campione
Tempo di riscaldamento	Modalità avvio veloce: 4 secondi o meno* *Il tempo dall'accensione della periferica a quando l'icona di copia viene visualizzata ed è abilitata all'esecuzione delle operazioni sullo schermo a sfioramento. Dalla modalità sospensione: 10 secondi o meno Dall'accensione: 10 secondi o meno* * Tempo dall'accensione della periferica fino alla copia pronta (senza prenotazione di stampa)	Capacità alimentatore documenti (80 g/m²)	Standard: piano di lettura a colori Opzionale: coperchio del piano di copiatura Y3, DADF-C1 a passaggio singolo o DADF-BA1 [da fronte e retro a fronte e retro (automatica con DADF)] * Rilevamento alimentazione fogli multipli supportato. DADF: alimentatore di documenti fronte/retro automatico
Dimensioni (L x P x A)	Con coperchio del piano di lettura Platen Cover-Y3: 565 x 692 x 788 mm Con DADF-C1 a passaggio singolo: 565 x 722 x 897 mm Con DADF-BA1: 565 x 719 x 891 mm	Originali e grammature supportate	Single Pass DADF-C1: fino a 200 fogli DADF-BA1: fino a 100 fogli
Spazio di installazione (L x P)	Base: 978 x 1.119 mm (con DADF-C1 a passaggio singolo + coperchio destro aperto + vassoio multifunzione esteso + cassetto carta aperto) 978 x 1.116 mm (con DADF-BA1 + coperchio destro aperto + vassoio multifunzione esteso + cassetto carta aperto) Configurazione completa: 1.651 x 1.119 mm (con DADF-C1 a passaggio singolo + Staple Finisher-AE1/Booklet Finisher-AE1 + vassoio multifunzione esteso Copy Tray-T2 + cassetto carta aperto) 1.651 x 1.116 mm (con DADF-BA1 + Staple Finisher-AE1/Booklet Finisher-AE1 + vassoio multifunzione esteso Copy Tray-T1 + cassetto carta aperto)	Formati carta supportati	Piano di copiatura: foglio, libro e oggetti tridimensionali Peso supporti alimentatore documenti: Single Pass DADF-C1: Scansione solo fronte: da 38 a 220 g/m² (bianco e nero, colori) Scansione fronte/retro: da 38 a 220 g/m² (bianco e nero, colori) * Un peso accettabile di A6R o inferiore è compreso tra 50 e 220 g/m². DADF-BA1: Scansione solo fronte: da 38 a 128 g/m² (bianco e nero), da 64 a 128 g/m² (colori) Scansione fronte/retro: da 50 a 128 g/m² (bianco e nero), da 64 a 128 g/m² (colori)
Peso*	Con Platen Cover-Y3: circa 71 kg Con DADF-BA1: circa 78 kg Con Single Pass DADF-C1: circa 84 kg	Velocità di scansione (ipm: bianco e nero/colori, A4)	Piano di copiatura: formato massimo di scansione: fino a 297,0 x 431,8 mm Single Pass DADF-C1: A3, A4, A4R, A5, A5R, A6R, B4, B5, B5R, B6R, Formati personalizzati: da 69,9 x 139,7 mm a 304,8 x 431,8 mm DADF-BA1: A3, A4, A4R, A5, A5R, B4, B5, B5R, B6 Formati personalizzati: da 139,7 x 128 mm a 297,0 x 431,8 mm Single Pass DADF-C1: Scansione su un lato: 135/135 (300 x 300 dpi, invio), 80/80 (600x600 dpi, copia) Scansione fronte/retro: 270/270 (300 x 300 dpi, invio), 160/90 (600 x 600 dpi, copia) DADF-BA1: Scansione su un lato: 70/70 (300 x 300 dpi, invio), 51/51 (600x600 dpi, copia) Scansione fronte/retro: 35/35 (300 x 300 dpi, invio), 25,5/25,5 (600 x 600 dpi, copia)
SPECIFICHE DI STAMPA		Risoluzione di stampa (dpi)	1.200 x 600, 1.200 x 1.200 (mezza velocità)
Velocità di stampa (bianco e nero e colori)	iR-ADV DX C3935i: Solo fronte: fino a 35 ppm (A4, A5, A5R, A6R), fino a 17 ppm (A3), fino a 23 ppm (A4R) iR-ADV DX C3930i: Solo fronte: fino a 30 ppm (A4, A5, A5R, A6R), fino a 15 ppm (A3), fino a 20 ppm (A4R) iR-ADV DX C3926i: Solo fronte: fino a 26 ppm (A4, A5, A5R, A6R), fino a 15 ppm (A3), fino a 20 ppm (A4R) iR-ADV DX C3922i: Solo fronte: fino a 22 ppm (A4, A5, A5R, A6R), fino a 15 ppm (A3), fino a 20 ppm (A4R)		

SPECIFICHE TECNICHE

Serie imageRUNNER ADVANCE DX C3900

Risoluzione di scansione (dpi)	Scansione per copia: 600 x 600 Scansione per invio: (Push) 600 x 600 (SMB/FTP/WebDAV/IFAX), (Pull) 600 x 600 Scansione per fax: 600 x 600	Sicurezza di rete	TLS 1.3, IPsec, Autenticazione IEEE802.1X, SNMP V3.0, Funzionalità firewall (filtro degli indirizzi IP/MAC), Supporto doppia rete (LAN cablata/LAN wireless, LAN cablata/LAN cablata), Disabilitazione delle funzioni non utilizzate (Abilitazione/disabilitazione protocolli/applicazioni, Abilitazione/disabilitazione IU remota, Abilitazione/disabilitazione interfaccia USB), Separazione linea di comunicazione (G3 FAX, porta USB, Advanced Space, Scansione e invio - Problemi di virus per la ricezione di e-mail)
Specifiche Pull scan	Colour Network ScanGear2, Per TWAIN e WIA - sistemi operativi supportati: Windows® 10/11/Server 2012/Server 2012 R2/Server 2016/Server 2019/Server 2022	Protezione dei dispositivi	Protezione dei dati SSD [Crittografia dei dati SSD (FIPS 140-2/140-3*), Blocco SSD], Inizializzazione SSD standard, Trusted Platform Module (TPM 2.0), Funzione di occultamento registri lavori, Verifica integrità software MFD, verifica dell'integrità del software MFD e Platform Firmware Resiliency (NIST SP800-193) con ripristino automatico del sistema (verifica del sistema all'avvio, rilevamento intrusioni in tempo reale attivato con McAfee Embedded Control), certificazione standard HCD-PP
Metodo di scansione	Scansione Push, Scansione Pull, Scansione su casella, Scansione su Advanced Space, Scansione su rete, Scansione su chiavetta di memoria USB, Scansione su dispositivo mobile, Scansione su cloud (uniFLOW Online - opzionale)	Gestione dei dispositivi e audit	* In attesa di convalida Password amministratore, Gestione remota, Autenticazione a due fattori, Gestione certificati digitali e chiavi, Registro valutazione, Cooperare con sistema di controllo sicurezza esterna (Security Information and Event Management), Registrazione dati delle immagini, Impostazione della policy di sicurezza
CARATTERISTICHE DI INVIO		SPECIFICHE AMBIENTALI	
Destinazione	Standard: FAX e-mail/Internet (SMTP), SMB 3.1.1, FTP, WebDAV, Mail Box Opzionale: Super G3 FAX, Fax IP	Ambiente operativo	Temperatura: da 10 a 30 °C Umidità: dal 20 all'80% (umidità relativa)
Rubrica	LDAP (2.000)/Locale (1.600)/Tasti di selezione rapida (200)	Alimentazione	220-240 V 50/60 Hz 5A
Risoluzione di invio (dpi)	Push: fino a 600 x 600 Pull: fino a 600 x 600	Consumo energetico	Massimo: circa 1.500 W Copia (scansione continua con DADF): circa 613 W* Standby: circa 40,7 W* Modalità sospensione: circa 0,8 W**
Protocollo di comunicazione	File: FTP (TCP/IP), SMB 3.1.1 (TCP/IP), WebDAV E-mail/fax: SMTP, POP3	Standard	* Valore di riferimento: una unità misurata ** La modalità sospensione da 0,8 W non è disponibile quando si utilizzano determinate impostazioni.
Formato file	Standard: TIFF, JPEG, PDF (Compact, con opzione di ricerca, Applicazione criteri, Ottimizza per il Web, PDF/A-1b, Trace & Smooth, crittografato, Firma dispositivo), XPS (Compact, con opzione di ricerca, Firma dispositivo, Firma utente), Office Open XML (PowerPoint, Word)	Standard	Consumo tipico di elettricità (TEC)*: iR-ADV DX C3935i: 0,35 kWh iR-ADV DX C3930i: 0,30 kWh iR-ADV DX C3926i: 0,26 kWh iR-ADV DX C3922i: 0,23 kWh * Conforme a USA Energy Star 3.0
Funzioni Universal Send	Selezione tipo di originale, Originale fronte/retro, Stampa su due pagine, Originali formati misti, Regolazione densità, Nitidezza, Rapporto riproduzione, Cancellazione cornice, Creazione lavoro, Trasmissione differita, Anteprima, Avviso fine lavoro, Nome file, Oggetto/messaggio, Rispondi a, Priorità e-mail, Rapporto TX, Orientamento contenuto originale, Salta pagine bianche	Standard	Per informazioni dettagliate relative al regolamento Erp: Lot6/26, visita: https://www.canon-europe.com/for_work/lot26/
SPECIFICHE FAX		Standard	Livelli di rumorosità
Numero massimo linee di connessione	2	Standard	Livello di potenza sonora (LWA, m)* In funzione (bianco e nero) (su un lato) iR-ADV DX C3935i: 64 dB*, Kv 3 dB* iR-ADV DX C3930i: 60 dB, Kv 3 dB* iR-ADV DX C3926i: 60 dB, Kv 3 dB* iR-ADV DX C3922i: 60 dB, Kv 3 dB*
Velocità del modem	Super G3: 33,6 kbps G3: 14,4 kbps	Standard	* Valore di riferimento: una sola unità misurata con ISO7779, descritta con ISO9296 (2017).
Metodo di compressione	MH, MR, MMR, JBIG	Standard	Pressione sonora (LpAm)* In prossimità della stampante: In funzione (bianco e nero/colori) (su un lato): iR-ADV DX C3935i: 49 dB/49 dB iR-ADV DX C3930i: 46 dB/46 dB iR-ADV DX C3926i: 46 dB/46 dB iR-ADV DX C3922i: 46 dB/46 dB
Risoluzione (dpi)	400 x 400 (ultrafine), 200 x 400 (superfine), 200 x 200 (fine), 200 x 100 (normale)	Standard	* Valore di riferimento: una sola unità misurata con ISO7779, descritta con ISO9296 (2017).
Dimensione di invio e ricezione	Invio: A3, A4, A4R, A5*, A5R*, B4, B5*, B5R* Ricezione: A3, B4, A4, A4R, A5R, B5, B5R * Inviato come A4 ** Inviato come B4 corto	Standard	Blue Angel
Memoria FAX	Fino a 30.000 pagine (2.000 lavori)	Standard	MATERIALI DI CONSUMO
Tasti di selezione rapida	Max. 200	Standard	Cartucce toner
Selezione a gruppi/destinazioni	Max. 199 selezioni	Standard	Rendimento del toner (resa stimata a una copertura del 5%)
Trasmissione sequenziale	Max. 256 indirizzi	Standard	GESTIONE STAMPANTE E SOFTWARE
Backup memoria	Si	Standard	Monitoraggio e reporting
Funzioni di fax	Nome mittente (TTI), Selezione della linea telefonica (quando si inviano fax), Invio diretto, Invio differito, Anteprima, Avviso fine lavoro, Rapporto TX, Interruzione trasmissione, Trasmissione sequenziale, Password/Invio indirizzo secondario, Cassetta Postale confidenziale, Log 2 su 1	Standard	Universal Login Manager (ULM): uniFLOW Online Express* * Per ulteriori informazioni, consulta: uniFLOW Online Express uniFLOW Online
SPECIFICHE ARCHIVIAZIONE		Standard	Strumenti gestione remota
Box (Numero supportato)	100 caselle utente, 1 casella memoria RX, 50 caselle riservate fax Massimo 10.000 pagine (2.000 lavori) memorizzati	Standard	iWEMC eMaintenance Content Delivery System
Advanced Space	Protocollo di comunicazione: SMB o WebDAV PC Client supportato: Windows® 10/11 Connessioni simultanee (max.): SMB:64, WebDAV:3	Standard	Software per scanner
Spazio disco disponibile Area di condivisione	Standard: 16 GB (Con la seguente opzione: max. 480 GB)	Standard	Strumenti di ottimizzazione
Funzioni Advanced Space:	Autenticazione per Log-in Area di condivisione, Funzione Ordina, Stampa file PDF con password, imageWARE Secure Audit Manager Support, Ricerca, Anteprima file, Gestione autenticazione, Aperto al pubblico, URI TX, Backup/ripristino	Standard	Piattaforma
CARATTERISTICHE DI SICUREZZA		Standard	Pubblicazione di documenti
Autenticazione e controllo degli accessi	Autenticazione utente (login con immagine, login con immagine e PIN, login con scheda, login con nome utente e password, login a livello di funzione, login mobile), Autenticazione con ID reparto (login con ID reparto e PIN, login a livello di funzione), uniFLOW Online Express (login con PIN, login con immagine, login con immagine e PIN, login con scheda, login con scheda e PIN, login con nome utente e password, login con ID reparto e PIN, login a livello di funzione), Access Management System (controllo accesso) * I lettori di schede sono opzionali. Fare riferimento alla sezione Accessori hardware Attivazione obbligatoria	Standard	OPZIONI DI ALIMENTAZIONE CARTA
Sicurezza dei documenti	Sicurezza della stampa (Stampa protetta, Stampa protetta crittografata, Attesa forzata stampa, Stampa protetta uniFLOW*), Sicurezza dei dati in ricezione (Casella fax confidenziale con inoltro automatico dei documenti ricevuti), Sicurezza della scansione (PDF crittografato, PDF/XPS con firma del dispositivo, PDF/XPS con firma dell'utente, integrazione con Adobe LiveCycle® Rights Management ES2.5), Sicurezza casella (Protezione password casella di posta, Controllo accesso Advanced Space), Sicurezza dei dati inviati (impostazione per la richiesta di immissione della password per ogni trasmissione, funzioni di invio e-mail/file con restrizioni, conferma del numero di FAX, autorizzazione/limitazione delle trasmissioni con driver fax, autorizzazione/limitazione dell'invio dalla cronologia, supporto S/MIME), Monitoraggio documenti (Filigrana di sicurezza) * Richiede uniFLOW Online/uniFLOW	Standard	Cassette Feeding Unit-AW1

SPECIFICHE TECNICHE

Serie imageRUNNER ADVANCE DX C3900

OPZIONI DI OUTPUT*

Inner 2way Tray-M1

*La capacità carta può variare in base al tipo e al formato della carta.

Capacità vassoio (con fogli da 80 g/m²)
Vassoio superiore: A4, A5, A5R, A6R, B5: 85 fogli
SRA3, A3, A4R, B4: 40 fogli
Vassoio inferiore (standard): A4, A5, A5R, A6R, B5, B5R: fino a 220 fogli
SRA3, A3, A4R, B4: fino a 100 fogli
Grammatura: da 52 a 300 g/m²
Dimensioni (L x P x A): 428 x 405 x 88 mm
Peso: 0,7 kg

Copy Tray-T1

Capacità (con carta da 80 g/m²):
A4, A5R, B5, B5R: 100 fogli
A3, A4R, B4: 65 fogli
Dimensioni (L x P x A): 442 x 373 x 176 mm (collegata all'unità principale, con vassoio di estensione aperto)
Peso: 0,5 kg

Inner Finisher-L1

Capacità del vassoio (con carta da 80 g/m²):
Vassoio superiore: SRA3, A3, A4, A4R, A5, A5R, A6R, B4, B5, B5R: circa 45 fogli
Vassoio inferiore: A4, A5, A5R, B5: circa 500 fogli
SRA3, A3, A4R, B4, B5R: 250 fogli

A6R: 30 fogli
Busta: 10 fogli
Grammatura: da 52 a 300 g/m²
Posizione di pinzatura: angolo, doppia
Capacità di pinzatura:
A4, B5: 50 fogli (da 52 a 90 g/m²)
A4R: 40 fogli (da 52 a 90 g/m²)
A3, B4: 30 fogli (da 52 a 90 g/m²)
Pinzatura ecologica:
A3, A4, B4, B5: 10 fogli (da 52 a 64 g/m²)
8 fogli (da 65 a 81,4 g/m²)
6 fogli (da 82 a 105 g/m²)

Pinzatura on-demand: circa 40 fogli (80 g/m²)
Dimensioni (L x P x A): 727 x 525 x 225 mm (collegato all'unità principale quando il vassoio di estensione è aperto)
Peso: circa 9,1 kg

Staple Finisher-AE1

Capacità del vassoio (con carta da 80 g/m²):
Vassoio superiore: A4, A5, A5R, A6R, B5: circa 250 fogli
SRA3, A3, A4R, B4, B5R: circa 125 fogli
Vassoio inferiore: A4, A5, A5R, B5: 3.000 fogli
SRA3, A3, A4R, B4, B5R: 1.500 fogli

A6R: 250 fogli
Busta: Monarch: 30 fogli, COM10 n.10, DL, ISO-C5: 100 fogli
Grammatura:
Vassoio superiore: da 52 a 256 g/m²
Vassoio inferiore: da 52 a 300 g/m²
Posizione di pinzatura: angolo, doppia
Capacità di pinzatura: A4, B5: 50 fogli (da 52 a 90 g/m²)
A4R: 40 fogli (da 52 a 90 g/m²)
A3, B4: 30 fogli (da 52 a 90 g/m²)

Pinzatura ecologica:
A3, A4: 10 fogli (da 52 a 64 g/m²)
8 fogli (da 65 a 81,4 g/m²)
6 fogli (da 82 a 105 g/m²)
Pinzatura on-demand: 50 fogli (da 52 a 90 g/m²)
Dimensioni (L x P x A): 637 x 623 x 1.021 mm (quando il vassoio di estensione è aperto)
Peso: circa 30,0 kg

Booklet Finisher-AE1

(Include le specifiche base di pinzatura Staple Finisher-AE1.)
Formato carta per pinzatura a sella: A3, A4R, B4
Capacità di pinzatura a sella: 20 fogli x 10 gruppi (da 52 a 81,4 g/m²) (con 1 foglio di copertina fino a 256 g/m²)
Capacità di piegatura senza pinzatura: fino a 3 fogli (da 52 a 105 g/m²)
Alimentazione: dall'unità principale
Dimensioni (L x P x A): 637 x 623 x 1.021 mm (quando il vassoio di estensione è aperto)
Peso: circa 53,0 kg

Inner 2/4 Hole Puncher-D1

(Richiede Inner Finisher-L1)
Due o quattro fori
Grammatura carta perforata consentita: da 52 a 300 g/m²
Formato carta perforata consentito:
Due fori A3, A4, A4R, A5, B4, B5, B5R,
Quattro fori: A3, A4

Inner 4 Hole Puncher-D1

(Richiede Inner Finisher-L1)
Quattro fori
Grammatura carta perforata consentita: da 52 a 300 g/m²
Formato carta perforata consentito:
Quattro fori: A3, A4, A4R, A5, B4, B5, B5R

2/4 Hole Puncher Unit-A1

(Richiede Staple Finisher-AE1 o Booklet Finisher-AE1)
Due o quattro fori
Grammatura carta perforata consentita: da 52 a 300 g/m²
Formato carta perforata consentito:
Due fori A3, A4, A4R, A5, B4, B5, B5R,
Quattro fori: A3, A4

4 Hole Puncher Unit-A1

(Richiede Staple Finisher-AE1 o Booklet Finisher-AE1)
Quattro fori
Grammatura carta perforata consentita: da 52 a 300 g/m²
Formato carta perforata consentito:
Quattro fori A3, A4, A4R, A5, B4, B5, B5R

ACCESSORI HARDWARE

Lettori di schede

Copy Card Reader-F1
Copy Card Reader Attachment-B7
IC Card Reader Box for Numeric Keypad-A1

Altri

Single Pass DADF-C1
DADF-BA1
Platen Cover-Y3
Utility Tray-B1
Numeric Keypad-A2
Instant Stapler-B1 (opzionale)
Media Adjustment Kit-A1

OPZIONI DI SICUREZZA

Sicurezza dei dati

1 TB SSD-A1
Memory Mirroring Kit-A1
SSD-A1 da 250 GB (utilizzo con Memory Mirroring Kit-A1)

OPZIONI SISTEMA E CONTROLLER

Accessori di stampa

PCL International Font Set-A

Barcode Printing

Barcode Printing Kit-D1

Accessori di sistema

Copy Control Interface Kit-A1
Serial Interface Kit-K3
Wireless LAN Board-F1

Accessori fax

Super G3 FAX Board-BH1
Super G3 2nd Line Fax Board-BH2
Remote Fax Kit-A1
IP FAX Expansion Kit-B1

ALTRE OPZIONI

Accessori per l'accessibilità

ADF Access Handle-A1
Voice Guidance Kit-G1
Voice Operation Kit-D1

Cartucce di pinzatura

Staple Cartridge-Y1 (2 x 2.000 pezzi)*
* Solo per Booklet Finisher
Staple-P1 (2 x 5.000 pezzi)

Protezione del dispositivo

Pellicola antimicrobica* - Fogli di varie dimensioni progettati per adattarsi ai punti di contatto più comuni dei dispositivi.
* È consigliata l'applicazione da parte di un tecnico qualificato

Software e soluzioni



Certificazioni e compatibilità



Canon Inc.
canon.com

Canon Europe
canon-europe.com

Italian edition

© Canon Europa N.V., 2023